



Multi-Sync Aluminum Keyboard User Manual

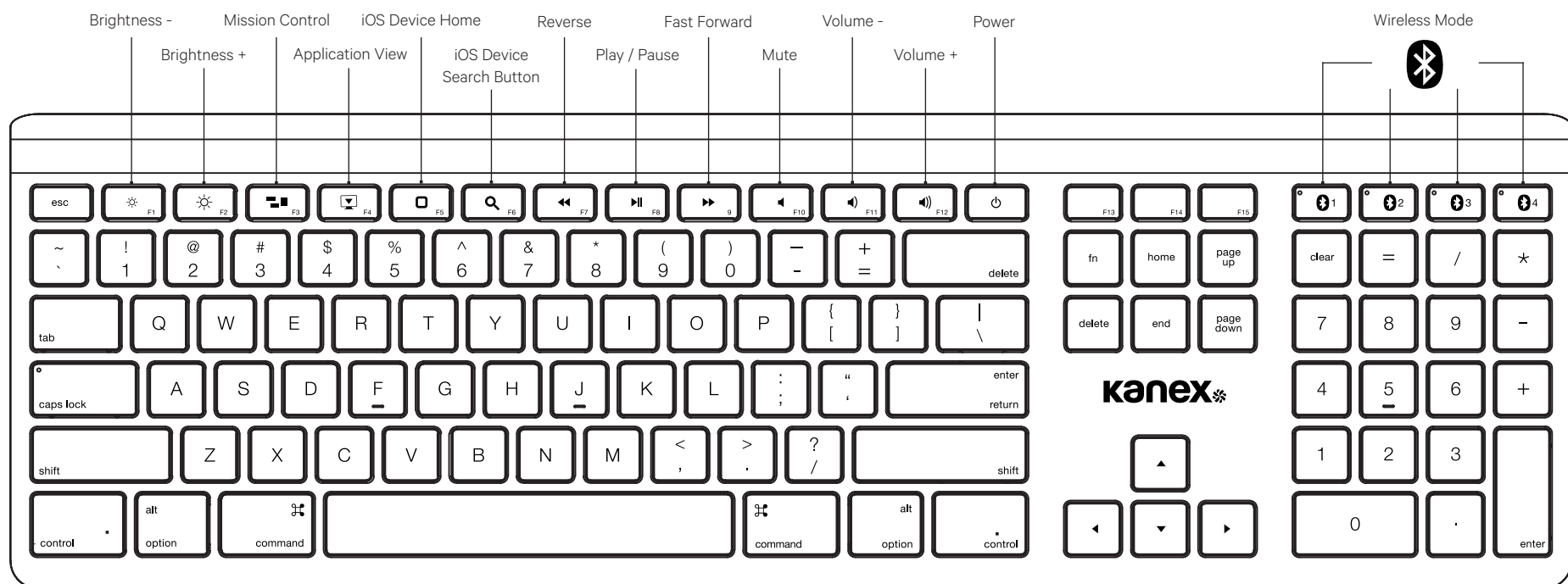
For Mac, iPhone and iPad

OS X iOS



For more info please visit: www.kanex.com

Bluetooth is a registered trademark owned by Bluetooth SIG, Inc. Windows XP and Vista are registered trademarks of Microsoft, registered in the U.S. and other countries. Mac, iPhone, iPad, iPod, and Apple TV are trademarks of Apple Inc., registered in the U.S. and other countries. iOS is a trademark or registered trademark of Cisco in the U.S. and other countries and is used under license.



What's Inside:

- 1 x Kanex Multi-Sync Aluminum Keyboard
- 2 x AAA Battery
- 1 x User Manual

System Requirements:

- Bluetooth® Enabled Computer or Mobile Device
- Mac® OS X v10.6 or later
- iOS 5 or later
- Also Compatible with Windows® XP/Vista/7/8/8.1 (32-bit & 64-bit)*

*Some Mac special keys may not work in Windows.

Power Button:

Long press. The computer will turn to sleep mode.
Press for 3 seconds. The power options will come out. (Restart, Sleep, Shut down)

Pairing Your Kanex Multi-Sync Aluminum Keyboard:

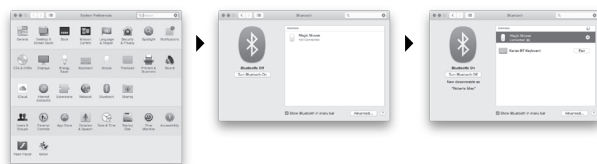
1. Install two AAA Alkaline Batteries into the battery compartment on the back of the keyboard.
2. Switch to "ON" position to power the Kanex Multi-Sync Aluminum Keyboard.
3. Press the desired Bluetooth key to assign your first device to that specific key.
4. Press and hold the desired Bluetooth key for 3-5 seconds until the LED indicator blinks.
5. Complete the Bluetooth Pairing on your desired device.



English

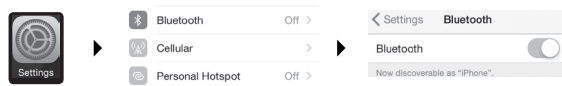
Mac® OS X:

- Go to System Preferences >> Select Bluetooth.
- Ensure Bluetooth is turned ON
- Select the "Pair" button next to "Kanex Aluminum Keyboard"
- Follow the on-screen instructions for Keyboard Setup.
- Your Mac is now connected.



Apple iOS (iPad®, iPhone®, or iPod®)

- Launch the Settings application.
- Select Bluetooth and ensure Bluetooth is turned on.
- Choose "Kanex Aluminum Keyboard."
- Your iOS device is now connected.



Assign a Different Bluetooth Key to Another Device:

1. Make sure the Keyboard is powered on.
2. Follow steps 2-5 to pair additional Apple devices.

Note: You are able to pair up to Four Bluetooth enabled devices

Switching Between Devices:

The Kanex Multi-Sync Aluminum Keyboard can pair up to 4 different Bluetooth devices. You will be able to switch between your paired devices by selecting the appropriate assigned Bluetooth key (1, 2, 3, or 4). The Bluetooth LED will quickly flash on & off once, indicating the switch between devices. The LED light will then stay lit for 10-15 seconds before turning off.

Note: The time between switching devices will take approximately 2-5 seconds.

Pairing the Kanex Multi-Sync Keyboard to Apple TV®:

1. On your Apple TV, select Settings > General > Bluetooth.
2. Select Kanex Aluminum keyboard from the list.
3. When prompted, type the four-digit pairing code on your keyboard and then press the "Return" key.
4. Apple TV will confirm that the pairing process is complete.

Master Reset:

To reset the Keyboard to factory default, simply press and hold the "fn"+"C" key. The master reset will erase any paired devices on the Keyboard. You will have to delete the keyboard from your devices before attempting to repair.

Power Management:

To conserve battery usage the Bluetooth LED will turn off after 10-15 seconds once connection with your device is established. If the keyboard is not in use, the keyboard will go into sleep mode after 30 minutes of inactivity. Simply press any key to wake up the keyboard. It will take 2-3 seconds to reconnect to the device selected.

Ergonomics

Take care when using your electronic devices for long periods of time. Avoid long harmful actions such as repetitive motions, awkward positions and prolonged use in order to prevent physical damage. Take frequent breaks and use proper positioning when laying out your workspace.

Español

Qué hay adentro:

- 1 teclado de aluminio de sincronización múltiple Kanex
- 2 baterías AAA
- 1 manual de uso

Requisitos del sistema:

- Computadora o dispositivo móvil con capacidad para Bluetooth®
- Mac® OS X v10.6 o posterior
- iOS 5 o posterior
- Compatible también con Windows® XP/Vista/7/8/8.1 (32 y 64 bits)*

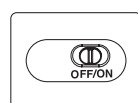
*Algunas teclas especiales de Mac pueden no funcionar en Windows

Botón de encendido:

Pulsación prolongada. El ordenador entrará en modo reposo.
Pulsación de 3 segundos. Aparecerán las opciones de energía. (Reinicio, reposo, apagado)

Cómo enlazar su teclado de aluminio de sincronización múltiple Kanex:

1. Inserte dos baterías alcalinas AAA en el compartimiento que está en la parte trasera del teclado.
2. Coloque el interruptor en "ON" para encender el teclado de aluminio de sincronización múltiple Kanex.
3. Presione la tecla Bluetooth a la que desee asignar su primer dispositivo.
4. Mantenga presionado la tecla Bluetooth deseada durante 3 a 5 segundos, hasta que el indicador LED parpadee.



Termine el proceso de conexión Bluetooth en el dispositivo deseado.

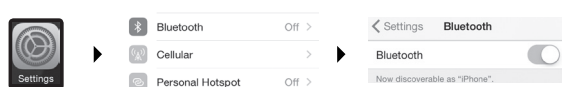
Para Mac® OS X:

- Vaya a "Preferencias del sistema" y seleccione "Bluetooth".
- Asegúrese de que la función Bluetooth esté activada.
- Haga clic el botón "Enlazar", que aparece cerca de "Teclado de aluminio Kanex".
- Siga las instrucciones que aparecen en la pantalla para configurar el teclado.



Para Apple iOS (iPad®, iPhone® o iPod®)

- Abra la aplicación "Ajustes".
- Seleccione "Bluetooth" y asegúrese de que esta función esté activada.
- Seleccione "Teclado de aluminio Kanex".
- Su dispositivo iOS ahora está conectado.



Cómo asignar una tecla Bluetooth diferente a otro dispositivo:

- Asegúrese de que el teclado esté encendido.
- Siga los pasos 2 al 3 para enlazar otros dispositivos de Apple.

Importante: Es posible enlazar hasta cuatro dispositivos que tengan capacidad para Bluetooth.

Cómo cambiar entre dispositivos:

El teclado de aluminio de sincronización múltiple Kanex puede enlazarse con hasta cuatro dispositivos Bluetooth distintos. Podrá cambiarse a otro de sus dispositivos enlazados si selecciona la tecla Bluetooth que le ha asignado (1, 2, 3 o 4). El LED de Bluetooth se encenderá y apagará una vez de forma rápida, lo que indica el cambio entre dispositivos. Después, la luz LED permanecerá encendida de 10 a 15 segundos, antes de apagarse.

Importante: El tiempo de cambio entre dispositivos es de unos 2 a 5 segundos.

Cómo enlazar el teclado de sincronización múltiple Kanex al Apple TV®:

1. En su Apple TV, seleccione "Ajustes", "General" y luego "Bluetooth".
2. Seleccione "Teclado de aluminio Kanex" de la lista.
3. Cuando se le indique, teclee el código de cuatro dígitos en su teclado y después oprima la tecla "Enter".
4. El Apple TV confirmará que el proceso de conexión se ha llevado a cabo.

Cómo restablecer a ajustes de fábrica:

Para restablecer el teclado a sus ajustes de fábrica, solo mantenga presionadas las teclas "fn" y "C". Esto eliminará cualquier dispositivo enlazado al teclado. Antes de intentar una reparación, tendrá que eliminar el teclado de sus dispositivos.

Administración de la energía:

Para optimizar el uso de las baterías, la luz LED de Bluetooth se apagará después de 10 a 15 segundos de que se establezca la conexión con su dispositivo. Si el teclado no está en uso, entrará en modo de reposo después de 30 minutos de inactividad. Simplemente presione cualquier tecla para reactivar el teclado; la reconexión con el dispositivo seleccionado tomará de 2 a 3 segundos.

Ergonomía:

Tenga cuidado cuando use sus aparatos electrónicos durante largos periodos. Para prevenir lesiones, evite acciones dañinas, tales como movimientos repetitivos, posiciones extrañas y uso prolongado. Tómese recesos frecuentes y coloque sus cosas en posición correcta cuando acomode su espacio de trabajo.

Dans l'emballage :

- 1 x clavier Multi-Sync Kanex en aluminium
- 2 x piles AAA
- 1 x guide de l'utilisateur

Exigences système :

- Ordinateur ou appareil mobile qui prennent en charge Bluetooth®
- Mac® OS X v10.6 ou ultérieur
- iOS 5 ou ultérieur
- Aussi compatible avec Windows® XP/Vista/7/8/8.1 (32 bits et 64 bits)*

**Certaines touches propres au Mac peuvent ne pas fonctionner sous Windows.*

Bouton d'alimentation :

Appuyez longuement. L'ordinateur va passer en mode veille.

Appuyez pendant 3 secondes. Les options d'alimentation vont apparaître. (Redémarrer, veille, arrêter)

Jumeler votre clavier Multi-Sync Kanex en aluminium :

- Installer deux piles alcalines AAA dans le compartiment pour piles situé à l'arrière du clavier.

- Mettre en position « ON » pour allumer le clavier Multi-Sync Kanex en aluminium

- Appuyer sur la touche Bluetooth désirée pour assigner votre premier appareil à cette touche précise.

- Appuyer et tenir la clé Bluetooth désirée pendant 3 à 5 secondes jusqu'à ce que les indicateurs à DEL clignotent.

- Terminer le jumelage Bluetooth sur l'appareil de votre choix.



Inhalt:

- 1 Kanex Multi-Sync Aluminium-Tastatur
- 2 AAA Batterien
- 1 Benutzerhandbuch

Systemanforderungen:

- Bluetooth®-fähiger Computer (oder Mobilgerät)
- Mac® OS X v10.6 oder später
- iOS 5 oder später
- Auch kompatibel mit Windows® XP/Vista/7/8/8.1 (32-Bt und 64-Bit)*

**Einige Sondertasten von Mac funktionieren u. U. nicht unter Windows.*

An-/Aus-Knopf:

Lange drücken. Der Computer wird in den Schlaf-Modus versetzt.

Für drei Sekunde drücken. Die Energie-Optionen werden erscheinen.

(Neustart, Schlafen, Herunterfahren)

Die Kanex Multi-Sync Aluminium-Tastatur ankkoppeln:

- Setzen Sie zwei AAA Alkali-Batterien in das Batteriefach auf der Rückseite der Tastatur ein.

- Wechseln Sie in die „ON“-Position (EIN), um die Kanex Multi-Sync Aluminium-Tastatur einzuschalten.

- Drücken Sie die gewünschte Bluetooth-Taste, um Ihr erstes Gerät dieser speziellen Taste zuzuweisen.

- Halten Sie die gewünschte Bluetooth-Taste 3-5 Sekunden lang gedrückt, bis die LED-Anzeigen blinken.

- Fahren Sie mit der Ankopplung von Bluetooth an Ihr gewünschtes Gerät fort.



内附:

- 1 x Kanex多同步铝键盘
- 2 x AAA电池
- 1 x使用手册

系统要求:

- 启用了Bluetooth® 的电脑或者移动设备
- Mac® OS X v10.6 或者更高版本
- iOS 5 或者更高版本
- 也与Windows® XP/Vista/7/8/8.1 (32-位和64-位) 兼容

**有些Mac特殊键可能不能用于Windows。*

电源按钮:

长按。电脑将变成睡眠模式。

按3秒。电源选项将显示。（重新启动，睡眠，关闭）

与您的Kanex 多同步铝键盘配对:

- 在键盘背面的电池盒内安装两节 AAA碱性电池

- 切换到“开启”位置开启 Kanex 多同步铝键盘电源。

- 按想要的蓝牙键将您的首部设备分配至该特殊键。

- 长按想要的蓝牙键3-5秒，直至LED指示器闪烁。

- 完成在您想要的设备上的蓝牙配对。



含まれるもの:

- Kanexマルチ同期アルミニウムキーボード x1
- AAAバッテリー x2
- ユーザーマニュアル x1

システム要件:

- Bluetooth®が有効なコンピューターまたはモバイルデバイス
- Mac® OS X v10.6以降
- iOS 5以降
- Windows® XP/Vista/7/8/8.1 (32-bit & 64-bit)*にも対応

**WindowsではいくつかのMac特殊キーが使えません。*

電源ボタン:

長押し・・・コンピューターがスリープモードへ移行します。3秒間押し・・・電源オプションが表示されます。（再起動／スリープ／シャットダウン）

Kanexマルチ同期アルミニウムキーボードとのペアリング:

- キーボード裏のバッテリー室にAAAアルカリバッテリー2本を入れます。

- スイッチを“オン”にしてKanexマルチ同期アルミニウムキーボードの電源を入れます。

- 任意のBluetoothキーを押して最初のデバイスにその個別のキーを割り当てます。

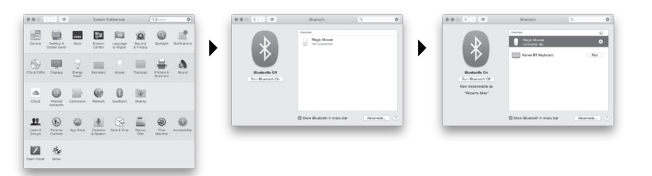
- LEDインジケーターが点滅するまでそのBluetoothキーを3-5秒間長押しします。

- デバイスとのBluetoothペアリングが完了します。



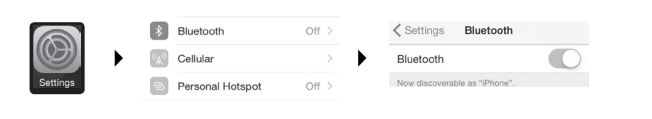
Pour Mac® OS X :

- Aller à Préférences Système >> Sélectionner Bluetooth.
- S'assurer que le Bluetooth est activé (« ON »).
- Sélectionner la touche « Jumeler » située à côté de « clavier Kanex en aluminium ».
- Suivre les instructions à l'écran pour la configuration du clavier .
- Votre Mac est maintenant connecté.



Pour Apple iOS (iPad®, iPhone®, or iPod®) :

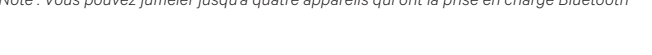
- Lancer l'application Réglages.
- Sélectionner Bluetooth et s'assure que le Bluetooth est activé (« ON »).
- Choisir « clavier Kanex en aluminium »
- Votre appareil iOS est maintenant connecté



Assigner une touche Bluetooth différente à un autre appareil:

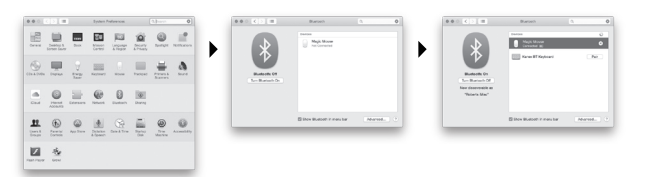
- S'assurer que le clavier est allumé.
- Suivre les étapes 2 à 5 pour jumeler des appareils Apple additionnels.

Note : Vous pouvez jumeler jusqu'à quatre appareils qui ont la prise en charge Bluetooth



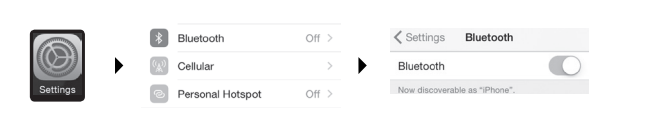
Für Mac® OS X:

- Navigieren Sie zu Systemeinstellungen >> markieren Sie Bluetooth.
- Achten Sie darauf, dass Bluetooth aktiviert ist.
- Markieren Sie die Taste „Pairing“ neben „Kanex Aluminium-Tastatur“.
- Folgen Sie den Bildschirmanweisungen zur Tastatur-Einrichtung.
- Ihr Mac ist nun verbunden.



Für Apple iOS (iPad®, iPhone® oder iPod®)

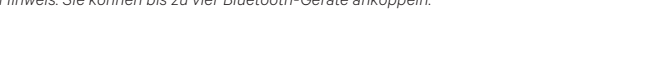
- Starten Sie die Anwendungseinstellungen.
- Markieren Sie Bluetooth und achten Sie darauf, dass Bluetooth aktiviert ist.
- Markieren Sie „Kanex Aluminium-Tastatur“.
- Ihr iOS-Gerät ist nun verbunden.



Einem anderen Gerät eine andere Bluetooth-Taste zuweisen:

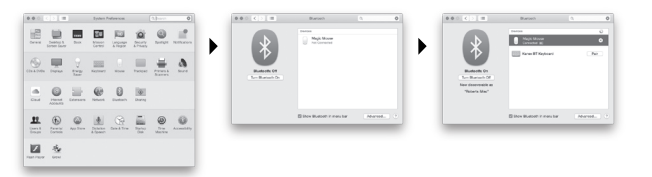
- Stellen Sie sicher, dass die Tastatur aktiviert ist.
- Folgen Sie den Schritten 2-5, um zusätzliche Apple-Geräte anzukoppeln.

Hinweis: Sie können bis zu vier Bluetooth-Geräte ankkoppeln.



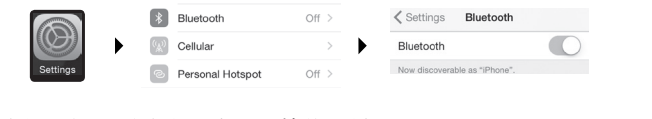
针对Mac® OS X:

- 前往系统偏好设置 >> 选择蓝牙。
- 确保蓝牙开启
- 选择“Kanex铝键盘”旁边的“配对”按钮。
- 遵循屏幕上的指示进行键盘设置。
- 现在，您的Mac已连接。



针对Apple iOS (iPad®, iPhone®, 或者iPod®)

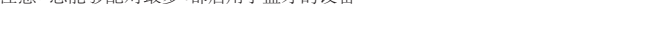
- 启动设置应用。
- 选择蓝牙，确保蓝牙已开启。
- 选择“Kanex铝键盘”。
- 现在，您的iOS已连接。



为另一部设置分配一个不同的蓝牙键

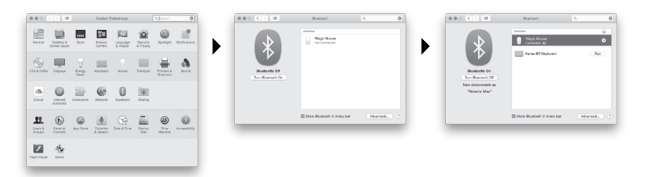
- 确保键盘开启。
- 遵循第2-5步配对更多苹果设备。

注意: 您能够配对最多4部启用了蓝牙的设备



Mac® OS Xの場合:

- システム環境設定へ行き >> Bluetoothを選択します。
- Bluetoothがオンになっていることを確認します
- “Kanexアルミニウムキーボードの横にある“ペア”ボタンを選択します。
- 画面上のキーボード設定の案内に従います。
- これでMacの設定は完了です。



Apple iOS (iPad®, iPhone®, iPod®)の場合

- 設定アプリケーションを起動します。
- Bluetoothを選択してBluetoothがオンになっていることを確認します。
- “Kanexアルミニウムキーボード”を選択します。
- これでiOSデバイスが接続されました。



他のデバイスに異なるBluetoothキーを割り当てる:

- キーボードの電源が入っているのを確認します。

- 2-5の手順に従って追加するAppleデバイスをペアリングします。

Passer d'un appareil à l'autre:

Le clavier Multi-Sync Kanex en aluminium peut jumeler jusqu'à 4 appareils Bluetooth différents. Vous pourrez passer d'un appareil à l'autre en sélectionnant les clés Bluetooth appropriées (1, 2, 3 ou 4). La DEL du Bluetooth clignotera rapidement une fois pour indiquer le passage d'un appareil à l'autre. L'indicateur à DEL demeurera ensuite allumé pendant 10 à 15 secondes avant de s'éteindre.

Note : Le temps nécessaire pour passer d'un appareil à l'autre est d'approximativement 2 à 5 secondes.

Jumeler le clavier Multi-Sync Kanex en aluminium à un Apple TV® :

- Sur votre Apple TV, sélectionner Réglages > Général > Bluetooth.
- Sélectionner le clavier Kanex en aluminium dans la liste.
- Lorsqu'on vous le demandera, entrer au clavier le code de jumelage à quatre chiffres et appuyer sur la touche « retour ».
- L'Apple TV confirmera que le processus de jumelage est complété.

Réinitialisation Générale:

Pour réinitialiser le clavier aux réglages par défaut, appuyer simplement et tenir les touches « fn »+ « C ». La réinitialisation générale effacera tout appareil jumelé au clavier. Vous devrez supprimer le clavier de vos appareils avant de tenter une réparation.

Gestion de la Consommation d'énergie:

Afin de limiter l'utilisation des piles, la DEL pour le Bluetooth s'éteint après 10 à 15 secondes après que la connexion à votre appareil ait été établie. Si le clavier n'est pas utilisé, le clavier passe en mode veille après 30 minutes d'inactivité. Appuyer simplement sur n'importe quelle touche pour réactiver le clavier. Il faudra 2 à 3 secondes au clavier pour se reconnecter à l'appareil sélectionné.

Ergonomie :

Être attentif lorsqu'il y a utilisation d'appareils électroniques pendant de longues périodes. Éviter des actions dommageables comme des mouvements répétitifs, des positions bizarres et l'utilisation prolongée afin de prévenir les blessures. Prendre des pauses fréquentes et utiliser un positionnement approprié pour la disposition de votre espace de travail.



Zwischen Geräten wechseln:

Die Kanex Multi-Sync Aluminium-Tastatur kann an bis zu 4 unterschiedliche Bluetooth-Geräte angekoppelt werden. Sie können zwischen Ihren angekoppelten Geräten wechseln, indem Sie die zugewiesene Bluetooth-Taste drücken (1, 2, 3 oder 4). Als Hinweis auf den Gerätewechsel blinkt die Bluetooth-LED einmal schnell. Das LED-Lämpchen leuchtet etwa 10-15 Sekunden lang, bevor es erlischt.

Hinweis: Die Zeit zwischen dem Gerätewechsel beträgt ungefähr 2-5 Sekunden.

Die Kanex Multi-Sync-Tastatur an Apple TV® ankkoppeln:

- Wählen Sie auf Ihrem Apple TV Einstellungen > Allgemein > Bluetooth.
- Markieren Sie in der Liste die Option Kanex Aluminium-Tastatur.
- Geben Sie auf der Tastatur nach Aufforderung den vierstelligen Pairing-Code ein und drücken Sie dann die Eingabetaste.
- Apple TV bestätigt, dass die Ankopplung vorgenommen wurde.

Master-Reset:

Um die Tastatur auf die Werkseinstellung zurückzusetzen, halten Sie einfach die Tasten „fn“+„C“ gedrückt. Durch Master-Reset werden alle mit der Tastatur gekoppelten Geräte gelöscht. Sie müssen die Tastatur von Ihren Geräten löschen, bevor Sie einen Reparaturversuch unternehmen.

Stromsparfunktion:

Um den Batterieverbrauch einzuschränken, schaltet sich die Bluetooth-LED 10-15 Sekunden nachdem eine Verbindung zu Ihrem Gerät hergestellt wurde, aus. Wenn die Tastatur nicht verwendet wird, geht sie 30 Minuten nach Inaktivität in den Energiesparmodus.

Wenn Sie die Tastatur wieder aktivieren wollen, drücken Sie einfach eine beliebige Taste. Es dauert 2-3 Sekunden, bis sich das gewählte Gerät wieder verbindet.

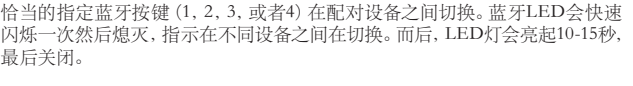
Ergonomie:

Bei der Verwendung elektronischer Gerät über einen langen Zeitraum ist Vorsicht geboten. Vermeiden Sie lange, schädigende Handlungen wie sich wiederholende Bewegungen, unnatürliche Positionen und längeren Einsatz, um körperliche Schäden zu verhindern. Machen Sie häufige Pausen und achten Sie auf die korrekte Anordnung, wenn Sie Ihren Arbeitsplatz einrichten.

在设备之间切换:

Kanex 多同步铝键盘能够与多达4部不同的蓝牙设备配对。您将能够通过选择恰当的指定蓝牙按键 (1, 2, 3, 或者4) 在配对设备之间切换。蓝牙LED会快速闪烁一次然后熄灭，指示在不同设备之间在切换。而后，LED灯会亮起10-15秒，最后关闭。

注意: 设备之间切换的时间需要约2-5秒。



将Kanex 多同步键盘与Apple TV®配对:

- 在您的Apple TV上，选择设置 > 一般 > 蓝牙。
- 从清单中选择 Kanex 铝键盘。
- 收到提示后，输入您的键盘上的4位数配对码，而后按“返回”键。
- Apple TV 会确认配对流程已完成。

主复位:

若要重置键盘的出厂默认值，只需长按“fn”+“C”键。主复位将清除键盘上的任何配对设备。在尝试修复之前，您必须从设备删除键盘。

电源管理:

为了节省电池使用寿命，一旦建立与您的设备的连接，蓝牙LED会在10-15秒后关闭。若键盘未使用，会在不活跃30分钟后进入睡眠模式。只需按任何键便可唤醒键盘。与选中设备重新连接需要2-3秒钟的时间。

人体工学:

在长时间使用您的电子设备时应小心谨慎。避免诸如重复动作、不正确位置，以及长时间使用等的长期有害动作，防止物理性损坏。在安排您的工作空间时应频繁休息和使用恰当位置。



デバイス間で切り替える:

Kanexマルチ同期アルミニウムキーボードは4台までの異なるBluetoothデバイスをペアリング出来ます。適切に割り当てたBluetoothキー (1, 2, 3や4) を選択することでペアリングしたデバイスを切り替え可能になります。BluetoothのLEDが1回高速点滅し、デバイスが切り替わったことを示します。そしてLEDライトが10-15秒間点灯し消えます。

メモ: デバイス間の切り替えには約2-5秒かかります。

Apple TV®とKanexマルチ同期キーボードをペアリングする:

- Apple TVで、設定 > 一般 > Bluetoothを選択します。
- リストからKanexアルミニウムキーボードを選択します。
- 通知が表示されたら、キーボードで4桁のペアリングコードを入力して“リターン”キーを押します。

Apple TVがペアリング処理完了を確認します。

マスターリセット:

・ “fn”+“C”キーを長押しするだけで、キーボードを工場出荷状態にリセット可能です。マスターリセットはキーボードとペアリングした全てのデバイスを消去します。出荷状態に復元する前にデバイスからキーボードを削除する必要があります。

電源管理:

バッテリーの消費を抑えるために、デバイスとの接続が確立してから10-15秒後にBluetooth LEDがオフになります。30分間キーボード操作が無い場合、キーボードはスリープモードになります。いずれかのキーボードを押すだけで起動します。選択されたデバイスと再接続するのに2-3秒かかります。

エルゴノミクス:

4. 長期間電子機器を使うために大切に扱ってください。物理的ダメージを防ぐために、反復的な操作、不適切な使用位置、長時間の使用など、損傷を招くおそれがある長時間の作業は行わないでください。作業時は、適切な位置に置いて、常に休息を取るようになってください。