

## Mini Multi-Sync Bluetooth Keyboard User Manual

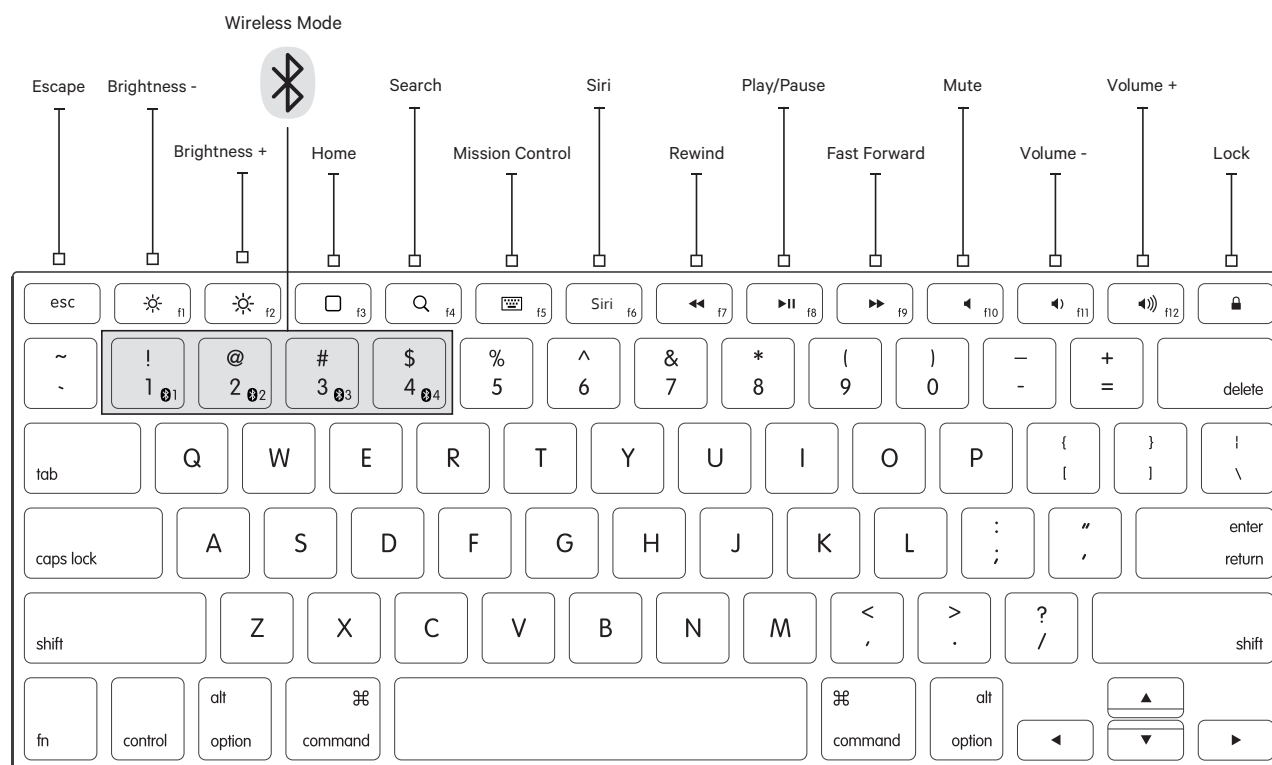
For Mac, iPhone and iPad

OS X iOS



For more info please visit:  
[www.kanex.com](http://www.kanex.com)

Bluetooth is a registered trademark owned by Bluetooth SIG, Inc. Windows XP and Vista are registered trademarks of Microsoft, registered in the U.S. and other countries. Mac, iPhone, iPad, iPod, and Apple TV are trademarks of Apple Inc., registered in the U.S. and other countries. iOS is a trademark or registered trademark of Cisco in the U.S. and other countries and is used under license.



### What's Inside:

- 1 x Kanex Mini Bluetooth Keyboard
- 1 x Charging Cable
- 1 x User Manual

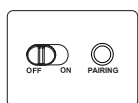
### System Requirements:

- Bluetooth® Enabled Computer or Mobile Device
- Mac® OS X v10.6 or later
- iOS 5 or later
- Also Compatible with Windows® XP/Vista/7/8/8.1 (32-bit & 64-bit)\*

\*Some Mac special keys may not work in Windows.

### Pairing Your Kanex Mini Bluetooth Keyboard:

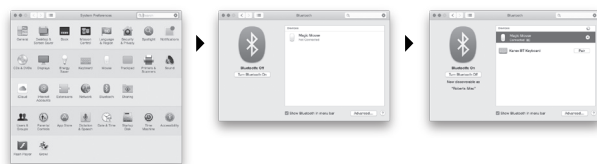
1. Please use the included USB cable to fully charge the keyboard battery before your first use.
2. Switch to "ON" position to power the Kanex Mini Bluetooth Keyboard.
3. Press the desired Bluetooth key to assign your first device to that specific key. (fn+1, fn+2, fn+3, fn+4)
4. Press the Bluetooth pair button located on the back of the keyboard until the LED indicator blinks.
5. Complete the Bluetooth Pairing on your desired device.



English

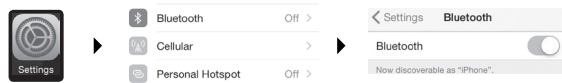
### Mac® OS X:

- Go to System Preferences >> Select Bluetooth.
- Ensure Bluetooth is turned ON
- Select the "Pair" button next to "Kanex Mini BT Keyboard."
- Follow the on-screen instructions for Keyboard Setup.
- Your Mac is now connected.



### Apple iOS (iPad®, iPhone®, or iPod®)

- Launch the Settings application.
- Select Bluetooth and ensure Bluetooth is turned on.
- Choose "Kanex Mini BT Keyboard."
- Your iOS device is now connected.



### Assign a Different Bluetooth Key to Another Device:

1. Make sure the Keyboard is powered on.
2. Follow steps 2-5 to pair additional Apple devices.

Note: You are able to pair up to Four Bluetooth enabled devices

### Switching Between Devices:

The Kanex Mini Bluetooth Keyboard can pair up to 4 different Bluetooth devices. You will be able to switch between your paired devices by pressing (fn+1, fn+2, fn+3, fn+4). The Bluetooth LED will quickly flash on & off once, indicating the switch between devices.

Note: The time between switching devices will take approximately 2-5 seconds.

### Master Reset:

To reset the Keyboard to factory default, simply press and hold the "fn" key and Bluetooth Pair button. The master reset will erase any paired devices on the Keyboard. You will have to delete the keyboard from your devices before attempting to repair.

### LED Indicator:

Battery charging indicator: The light will turn off when fully charged.

Bluetooth/ Low Battery indicator:

- Blinks during pairing process
- Blinks one time when switching to a different device
- Continuously blinks when the power is low

Caps Lock indicator: LED light is on when using Caps Lock

### Ergonomics

Take care when using your electronic devices for long periods of time. Avoid long harmful actions such as repetitive motions, awkward positions and prolonged use in order to prevent physical damage. Take frequent breaks and use proper positioning when laying out your workspace.

Español

### Contenido:

- 1 teclado Kanex Mini Bluetooth Keyboard.
- 1 cable de carga.
- 1 manual del usuario.

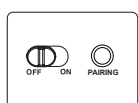
### Requisitos del sistema:

- Computadora o dispositivo móvil con capacidad para Bluetooth®
- Mac® OS X v10.6 o posterior
- iOS 5 o posterior
- Compatible también con Windows® XP/Vista/7/8/8.1 (32 y 64 bits)\*

\*Algunas teclas especiales de Mac pueden no funcionar en Windows

### Emparejar el teclado Kanex Mini Bluetooth Keyboard:

1. Utilice el cable USB incluido para cargar completamente la batería del teclado antes de su primer uso.
2. Coloque el interruptor en la posición "ON" para encender el teclado Kanex Mini Bluetooth Keyboard.



Pulse la tecla Bluetooth fn+ deseada para asignar su primer dispositivo a esa tecla específica. (fn+1, fn+2, fn+3, fn+4)

3. Pulse el botón para Bluetooth ubicado en la parte posterior del teclado hasta que parpadee el indicador LED.

4. Complete el emparejamiento Bluetooth en el dispositivo deseado.

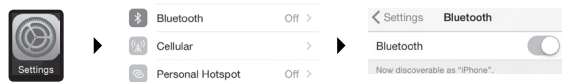
### Para Mac® OS X:

- Vaya a Preferencias del sistema >> Seleccione Bluetooth.
- Asegúrese de que Bluetooth esté activado.
- Seleccione el botón "Pair" al lado de "Kanex Mini BT Keyboard."
- Siga las instrucciones que aparecen en la pantalla para configurar el teclado.
- Su Mac ya está conectado.



### Para Apple iOS (iPad®, iPhone® o iPod®)

- Inicie la aplicación Configuración.
- Seleccione Bluetooth y active Bluetooth.
- Elija "Kanex Mini BT Keyboard."
- Su dispositivo iOS ya está conectado.



### Asignar otra tecla de Bluetooth a otro dispositivo:

1. Asegúrese de que el teclado esté encendido.
2. Siga los pasos 2-5 para emparejar dispositivos de Apple adicionales.

Note: Usted puede enlazar hasta cuatro dispositivos compatibles con Bluetooth.

### Cambio entre dispositivos:

El teclado Kanex Mini Bluetooth Keyboard puede emparejarse con hasta cuatro dispositivos Bluetooth distintos. Podrá cambiar entre dispositivos emparejados pulsando (fn+1, fn+2, fn+3, fn+4). El LED Bluetooth se encenderá y se apagará una vez, lo cual indica el cambio entre dispositivos.

Note: El tiempo entre el cambio de dispositivos tardará aproximadamente de 2 a 5 segundos.

### Reinicio de fábrica:

Para restablecer el teclado predeterminado de fábrica, pulse y mantenga pulsada la tecla "fn" y el botón de emparejamiento Bluetooth. El reinicio de fábrica borrará todos los dispositivos emparejados al teclado. Usted tendrá que eliminar el teclado de sus dispositivos antes de intentar la reparación.

### Indicador LED:

Indicador de carga de la batería. La luz se apagará cuando está cargada completamente.

Indicador de Batería Baja/Bluetooth:

- Parpadea durante el proceso de emparejamiento.
- Parpadea una vez al cambiar a un otro dispositivo.
- Parpadea continuamente cuando la energía es baja.

Indicador del Bloqueo de Mayúscula: La luz LED se enciende al usar el bloqueo de mayúsculas.

### Ergonomía:

Tenga cuidado cuando use sus aparatos electrónicos durante largos periodos. Para prevenir lesiones, evite acciones dañinas, tales como movimientos repetitivos, posiciones extrañas y uso prolongado. Tómese recesos frecuentes y coloque sus cosas en posición correcta cuando acomode su espacio de trabajo.

## À l'intérieur :

- 1 x clavier Kanex Mini Bluetooth
- 1 x câble de charge
- 1 x manuel d'instructions

### Exigences système :

- Ordinateur ou appareil mobile qui prennent en charge Bluetooth®
- Mac® OS X v10.6 ou ultérieur
- iOS 5 ou ultérieur
- Aussi compatible avec Windows® XP/Vista/7/8/8.1 (32 bits et 64 bits)\*

*\*Certaines touches propres au Mac peuvent ne pas fonctionner sous Windows.*

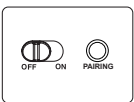
#### Synchroniser votre clavier Kanex Mini Bluetooth :

- N'oubliez pas d'utiliser le câble USB inclus pour charger complètement la pile du clavier, avant la première utilisation.

- Placez en position « ON » pour allumer votre clavier Mini Bluetooth.

Appuyez sur la touche fn + de la clé Bluetooth de votre choix, pour assigner votre premier appareil à une touche spécifique. (fn+1, fn+2, fn+3, fn+4)

- Appuyez sur le bouton de synchronisation Bluetooth situé à l'arrière de votre clavier, jusqu'à ce que le voyant DEL clignote. Terminez la synchronisation du Bluetooth sur l'appareil de votre choix



#### Lieferumfang:

- 1 x Kanex Mini Bluetooth-Tastatur
- 1 x Ladekabel
- 1 x Benutzerhandbuch

### Systemanforderungen:

- Bluetooth®-fähiger Computer (oder Mobilgerät)
- Mac® OS X v10.6 oder später
- iOS 5 oder später
- Auch kompatibel mit Windows® XP/Vista/7/8/8.1 (32-Bt und 64-Bit)\*

*\*Einige Sondertasten von Mac funktionieren u. U. nicht unter Windows.*

### Einrichten der Verbindung mit Ihrer Kanex Mini Bluetooth-Tastatur:

- Bitte verwenden Sie das USB-Kabel im Lieferumfang, um die Batterie der Tastatur vollständig aufzuladen.

- Schalten Sie die Stromversorgung der Kanex Mini Bluetooth-Tastatur ein, Position „ON“.

Drücken Sie fn + die gewünschte Nummertaste, um dieser Tastenkombination Ihr erstes Bluetooth-Gerät zuzuordnen (fn+1, fn+2, fn+3, fn+4)

- Drücken Sie die Bluetooth-Verbindungstaste auf der Rückseite der Tastatur bis die LED-Anzeige blinkt.

- Schließen Sie die Verbindungseinrichtung über Bluetooth an Ihrem gewünschten Gerät ab.

#### 内附:

- 1 x Kanex 迷你蓝牙键盘
- 1 x 充电电缆
- 1 x 使用手册

#### 系统要求:

- 启用了Bluetooth® 的电脑或者移动设备
- Mac® OS X v10.6 或者更高版本
- iOS 5 或者更高版本
- 也与Windows® XP/Vista/7/8/8.1 (32-位和64-位) 兼容

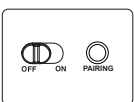
*\* 有些Mac特殊键可能不能用于Windows。*

### 与您的Kanex 迷你蓝牙键盘进行配对:

- 首次使用前，请用内附USB电缆为键盘充满电。
- 切至“开启”位置打开Kanex迷你蓝牙键盘电源。
- 按fn + 您想要的蓝牙键将您的首部设备分配给这个特殊按键。(fn+1, fn+2, fn+3, fn+4)

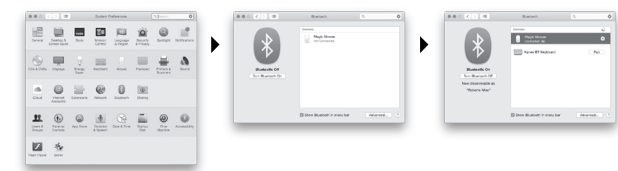
- 按位于键盘背面的蓝牙配对按钮，直至LED指示灯闪烁。

- 在您想要的设备上完成蓝牙配对。



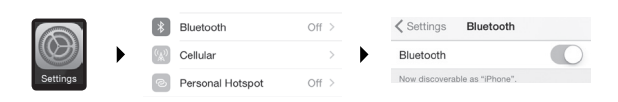
#### Pour Mac® OS X :

- Allez sur « Préférences » du système. Sélectionnez Bluetooth.
- Assurez-vous que le Bluetooth soit allumé (ON)
- Sélectionnez le bouton « Synchroniser », près du clavier « Kanex BT Keyboard ».
- Suivez les instructions à l'écran pour l'installation du clavier.
- Votre Mac est maintenant connecté.



#### Pour Apple iOS (iPad®, iPhone®, or iPod®) :

- Lancez l'application des configurations.
- Sélectionnez Bluetooth, allumez-le.
- Sélectionnez « Kanex Mini BT Keyboard ».
- Votre appareil iOS est maintenant connecté.



#### Assigner une touche Bluetooth différente à un autre appareil:

- Assurez-vous que le clavier soit allumé.

- Suivez les étapes 2 à 5, pour synchroniser des appareils Apple supplémentaires.

*Note : Vous pouvez jumeler jusqu'à quatre appareils qui ont la prise en charge Bluetooth*

### Deutsch

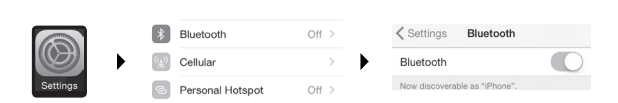
#### Für Mac® OS X:

- Gehen Sie auf System-Präferenzen >> Bluetooth auswählen.
- Stellen Sie sicher, dass Bluetooth eingeschaltet ist.
- Klicken Sie die Schaltfläche „Pair“ neben „Kanex Mini BT Keyboard“.
- Befolgen Sie die Bildschirmanweisungen für die Einrichtung der Tastatur.
- Ihr Mac ist nun verbunden.



#### Für Apple iOS (iPad®, iPhone® oder iPod®)

- Starten Sie die Anwendung für Einstellungen.
- Wählen Sie Bluetooth und schalten Sie Bluetooth ein.
- Wählen Sie „Kanex Mini BT Keyboard“.
- Ihr iOS-Gerät ist hiermit verbunden.



#### Einem anderen Gerät eine andere Bluetooth-Taste zuordnen:

- Stellen Sie sicher, dass die Tastatur eingeschaltet ist.
- Befolgen Sie Schritte 2-5, um eine Verbindung mit zusätzlichen Geräten von Apple einzurichten.

*Hinweis: Sie können eine Verbindung mit bis zu vier Bluetooth-fähigen Geräten einrichten.*

### 中文

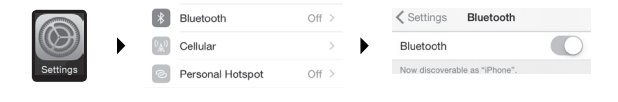
#### 针对Mac® OS X:

- 前往系统偏好设置 >> 选择蓝牙。
- 确保蓝牙开启
- 选择“Kanex迷你蓝牙键盘”旁边的“配对”按钮。
- 遵循屏幕上的指示进行键盘设置。
- 现在，您的Mac已连接。



#### 针对Apple iOS (iPad®, iPhone®, 或者iPod®)

- 启动设置应用。
- 选择蓝牙，确保蓝牙已开启。
- 选择“Kanex迷你蓝牙键盘”。
- 现在，您的iOS已连接。



#### 为另一部设置分配一个不同的蓝牙键

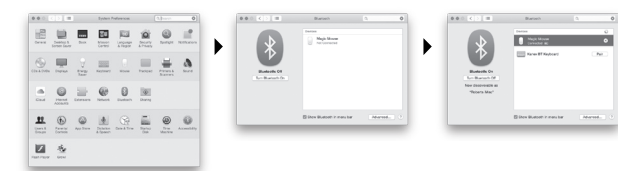
- 确保键盘开启。
- 遵循第2-5步配对更多苹果设备。

*注意: 您能够配对最多4部启用了蓝牙的设备*

### 日本語

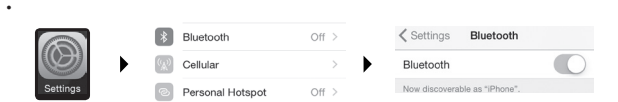
#### Mac® OS Xの場合:

- システム環境設定へ行き >> Bluetoothを選択します。
- BluetoothがONになっていることを確認して下さい。
- “Kanex Mini BT Keyboard”の隣の“ペアリング”ボタンを選択します
- 画面の指示に従ってキーボードを設定して下さい。
- これでMacの設定は完了です。



#### Apple iOS (iPad®, iPhone®, iPod®)の場合

- 設定アプリケーションを起動します。
- Bluetoothを選択し、ONにします。
- “Kanex Mini BT Keyboard”を選択して下さい。
- これでiOSデバイスが接続されました。



#### 各Bluetoothキーに別のデバイスを割り当てる:

- キーボードの電源が入っていることを確認して下さい。
- ステップ2～5の手順に従い、別のAppleデバイスをペアリングします。

*メモ: 最大4台のBluetooth対応デバイスをペアリングすることができます。*

#### Passer d'un appareil à l'autre:

Le clavier Kanex Mini Bluetooth peut synchroniser jusqu'à 4 appareils Bluetooth différents. Vous pourrez passer d'un appareil à l'autre en appuyant sur (fn+1, fn+2, fn+3, fn+4). Le voyant DEL Bluetooth clignotera rapidement, une fois, « Allumé et Éteint », indiquant le passage d'un appareil à l'autre.

*Note : Le délai de passage entre les appareils prendra environ 2 à 5 secondes.*

#### Réinitialisation Générale:

Pour réinitialiser le clavier aux paramètres par défaut d'usine, appuyez et maintenez simplement sur la touche « fn » et le bouton de synchronisation Bluetooth. La réinitialisation générale effacera tous les appareils synchronisés sur le clavier. Vous devrez effacer le clavier de vos appareils avant d'essayer de réparer.

#### Voyant DEL :

Voyant de charge de la pile. Le voyant s'éteindra lorsque la pile sera chargée.

Voyant : Bluetooth/pile faible

- Clignote pendant le processus de synchronisation
- Clignote une fois lorsque que vous passez à un appareil différent
- Clignote continuellement lorsque la puissance est basse

Voyant de verrouillage des majuscules: le voyant vert est allumé lorsque vous utilisez le verrouillage des majuscules

#### Ergonomie :

Être attentif lorsqu'il y a utilisation d'appareils électroniques pendant de longues périodes. Éviter des actions dommageables comme des mouvements répétitifs, des positions bizarres et l'utilisation prolongée afin de prévenir les blessures. Prendre des pauses fréquentes et utiliser un positionnement approprié pour la disposition de votre espace de travail.

#### Umschalten zwischen Geräten:

An der Kanex Mini Bluetooth-Tastatur kann eine Verbindung mit bis zu 4 verschiedenen Bluetooth-Geräten eingerichtet werden. Sie können dann über die Funktionstasten (fn+1, fn+2, fn+3, fn+4) zwischen den Geräten hin- und herschalten, mit welchen Sie eine Verbindung eingerichtet haben. Die Bluetooth-LED wird kurzzeitig einmal blinken und so die Umschaltung zwischen den Geräten anzeigen.

*Hinweis: Die Wartezeit beim Umschalten zwischen Geräten beträgt ca. 2-5 Sekunden.*

#### Master-Reset:

Für ein Zurücksetzen der Tastatur auf die werksseitige Standardeinstellung einfach die Taste „fn“ zusammen mit der Taste für Verbindungseinrichtung über Bluetooth gedrückt halten. Durch den Rücksetzvorgang werden jegliche eingerichteten Verbindungen mit Geräten auf der Tastatur gelöscht. Vor dem Versuch einer erneuten Verbindungseinrichtung müssen Sie ebenfalls von Ihren Geräten die Tastatur löschen.

#### LED-Anzeige:

Batterieladeanzeige. Die Leuchte wird bei vollständiger Ladung erlöschen.

Bluetooth / Anzeige für niedrigen Batteriestatus:

- Blinkt während des Einrichtungsvorgangs
- Blinkt einmalig beim Umschalten auf ein anderes Gerät
- Blinkt ständig bei niedrigem Batterieladezustand

Caps Lock-Anzeige: LED leuchtet bei Verwendung der Feststelltaste für Großbuchstaben auf.

#### Ergonomie:

Bei der Verwendung elektronischer Gerät über einen langen Zeitraum ist Vorsicht geboten. Vermeiden Sie lange, schädigende Handlungen wie sich wiederholende Bewegungen, unnatürliche Positionen und längeren Einsatz, um körperliche Schäden zu verhindern. Machen Sie häufige Pausen und achten Sie auf die korrekte Anordnung, wenn Sie Ihren Arbeitsplatz einrichten.

#### 在设备之间切换:

Kanex迷你蓝牙键盘可以配对最多4部不同的蓝牙设备。您可以按 (fn+1, fn+2 , fn+3, fn+4) 在配对后的设备之间切换。蓝牙LED会快速闪烁一次，表示设备之间在切换。

*注意: 设备之间切换的时间需要约2-5秒。*

### 主复位:

若要恢复键盘的工厂默认值，只需长按“fn”键和蓝牙配对按钮即可。主复位操作会删除键盘上的任何已配对设备。在尝试修复之前，您必须从您的设备删除键盘。

#### LED指示器:

电池充电指示器。充满电后指示灯会关闭。

蓝牙/低电池电量指示灯:

- 在配对过程中闪烁
- 切换至另一部设备时闪烁一次
- 电量低时持续闪烁

大写锁定键指示灯: 在使用大写锁定键时LED灯亮起

#### 人体工学:

在长时间使用您的电子设备时应小心谨慎。避免诸如重复动作、不正确位置，以及长时间使用等的长期有害动作，防止物理性损坏。在安排您的工作空间时应频繁休息和使用恰当位置。

#### デバイスの切替:

Kanex Mini Bluetooth Keyboardでは、最大4台のBluetooth対応デバイスをペアリングすることができます。ペアリングしたデバイスを切り替えるには、“fn+1, fn+2, fn+3, fn+4”のいずれかを押して下さい。Bluetooth LEDが短く点滅し、デバイスが切り替わったことを示します。

*メモ: デバイスの切替には、約2～5秒かかります。*

#### マスターリセット:

キーボードを工場出荷時の状態にリセットするには、“fn”キー及びBluetoothペアリングボタンを長押しして下さい。マスターリセットを行うと、ペアリングされたすべてのデバイスの設定が消去されます。再度ペアリングする場合は、先に各デバイスから本品の設定を削除して下さい。

#### LEDインジケータ:

充電中を示します。充電が完了すると消灯します。Bluetooth/ 電池残量低下インジケータ:

- 点滅: ペアリング中
- 一回点滅: デバイス切替時
- 点灯: 要充電

Caps Lockインジケータ: Caps Lock使用中に点灯します。

#### エルゴノミクス:

長期間電子機器を使うために大切に扱ってください。物理的ダメージを防ぐために、反復的な操作、不適切な使用位置、長時間の使用など、損傷を招くおそれがある長時間の作業は行わないでください。作業時は、適切な位置に置いて、常に休息を取るようになってください。