

For more info please visit:  
[www.kanex.com](http://www.kanex.com)



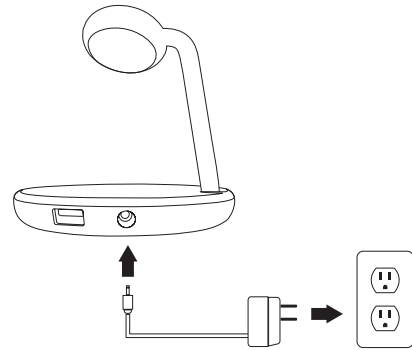
**Package Content:**

- GoPower Watch Stand
- AC/DC Power Adapter
- User Manual

**Instructions of Operation:**

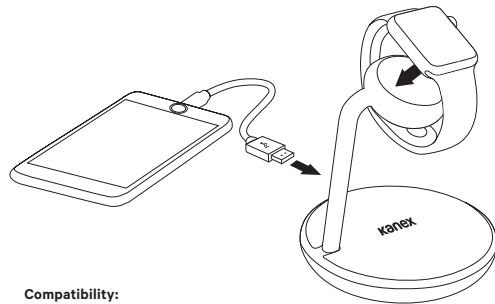
Step 1: Plug the included AC Power Adapter into a wall outlet.

Step 2: Plug the AC Power Adapter into the AC port on the back of the GoPower Watch Stand.



Step 3: Place the back of your Apple Watch onto the Intergraded Magnetic Charger on your GoPower Watch Stand.

Step 4 (optional): To charge your iPhone, iPad, or iPod, plug a Lightning charging cable into the USB port on the back of your GoPower Watch Stand. Connect the Lightning cable into your iPhone, iPad, or iPod.



**Compatibility:**

- Apple Watch Series 2
- Apple Watch Nike+
- Apple Watch Hermés
- Apple Watch Edition
- Apple Watch Series 1
- iPhone
- iPod
- iPad
- Other USB powered mobile devices

**Specifications:**

- Apple MFi Certified – Made for Apple Watch
- Input: 100-240V, 50/60Hz
- Total Output: 5V / 3.0A
  - Output 1 (module): 5V / 1A
  - Output 2 (USB-A): 5V / 2A

**Customer Service:**

Online: <http://www.kanex.com/contact/techsupport>  
Email: [service@kanex.com](mailto:service@kanex.com)  
Phone: 844-228-7834

**Kanex One Year Limited Warranty:**

Kanex offers a one (1) year warranty from the original date of purchase and will offer a new replacement of a product due to a manufacture's defect.

**Please visit:**

<http://www.kanex.com/support/warranty> for full warranty details.



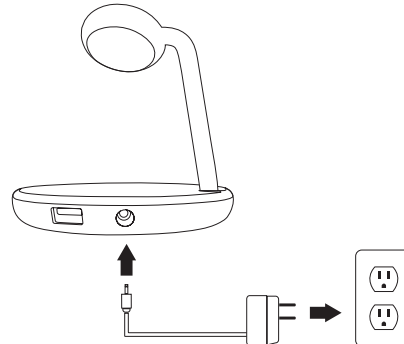
**Contenido del paquete:**

- Base de reloj GoPower
- Adaptador de corriente AC/DC
- Manual de usuario

**Instrucciones de uso:**

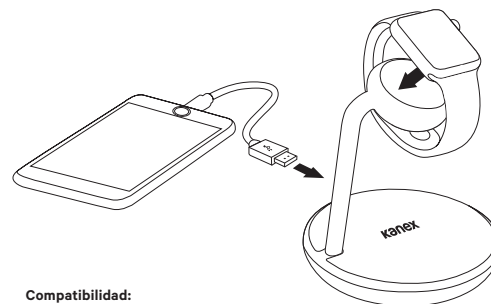
Paso 1: Enchufe el adaptador de corriente AC incluido en una toma de corriente.

Paso 2: Conecte el adaptador de corriente AC en el Puerto AC en la parte posterior de la base de reloj GoPower.



Paso 3: Coloque la parte posterior de su Apple Watch en el cargador magnético integrado en la base de reloj GoPower.

Paso 4 (opcional): Para cargar su iPhone, iPad o iPod, conecte un cable de carga Lightning en el puerto USB en la parte posterior de su base de reloj GoPower. Conecte el cable Lightning en su iPhone, iPad o iPod.



**Compatibilidad:**

- Apple Watch Series 2
- Apple Watch Nike+
- Apple Watch Hermés
- Apple Watch Edition
- Apple Watch Series 1
- iPhone
- iPod
- iPad
- Otros dispositivos móviles que se cargan vía USB

**Especificaciones:**

- Certificación Apple MFi – Hecho para Apple Watch
- Entrada: 100-240V, 50/60Hz
- Salida total: 5V / 3.0A
  - Salida 1 (módulo): 5V / 1A
  - Salida 2 (USB-A): 5V / 2A

**Servicio al cliente:**

Online: <http://www.kanex.com/contact/techsupport>  
Correo electrónico: [service@kanex.com](mailto:service@kanex.com)  
Teléfono: 844-228-7834

**Garantía limitada de un año de Kanex:**

Kanex ofrece un (1) año de garantía limitada desde la fecha de compra original y ofrecerá una sustitución del producto a causa de defectos de fabricación.

**Por favor, visita :**

<http://www.kanex.com/support/warranty> para ver los detalles completos de la garantía.



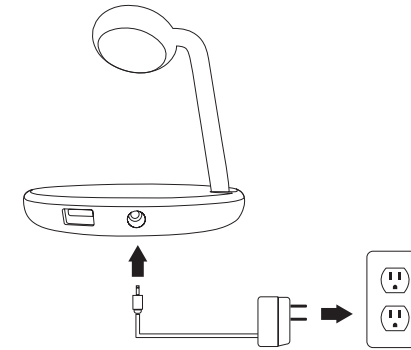
**Contenu du pack:**

- Support de montre GoPower
- Adaptateur d'alimentation CA/CC
- Manuel d'utilisation

**Mode d'emploi:**

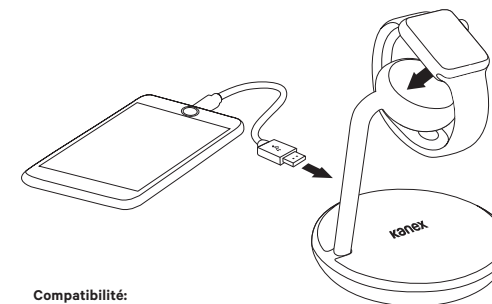
Étape 1: branchez l'adaptateur secteur inclus à une prise de courant.

Étape 2: branchez l'adaptateur secteur au port CA à l'arrière du support de montre GoPower.



Étape 3 : placez le dos de votre montre Apple sur le chargeur magnétique intégré du support de montre GoPower.

Étape 4 (facultative) : pour recharger votre iPhone, iPad ou iPod, branchez un câble de recharge Lightning dans le port USB au dos de votre support de montre GoPower. Branchez le câble Lightning à votre iPhone, iPad ou iPod.



**Compatibilité:**

- Apple Watch Series 2
- Apple Watch Nike+
- Apple Watch Hermés
- Apple Watch Edition
- Apple Watch Series 1
- iPhone
- iPod
- iPad
- Tout autre appareil mobile alimenté par USB

**Caractéristiques:**

- Certifié Apple MFi – Conçu pour l'Apple Watch.
- Entrée : 100-240V, 50/60Hz
- Sortie totale : 5V / 3.0A
  - Sortie 1 (module) : 5V / 1A
  - Sortie 2 (USB-A) : 5V / 2A

**Service clientele:**

En ligne: <http://www.kanex.com/contact/techsupport>  
Email: [service@kanex.com](mailto:service@kanex.com)  
Téléphone: 844-228-7834

**Garantie limitée d'un an de Kanex:**

Kanex offre une garantie limitée d'un (1) an à compter de la date originale d'achat et offrira un nouveau produit de remplacement en raison d'un défaut de fabrication.

**Veillez visiter l'adresse suivante :**

<http://www.kanex.com/support/warranty> pour tout savoir sur la garantie.



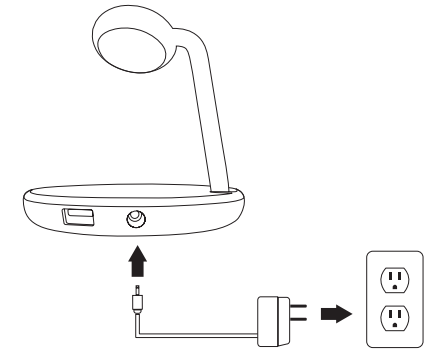
**Packungsinhalt:**

- GoPower Uhrenständer
- AC / DC Netzteil
- Benutzerhandbuch

**Betriebsanleitung:**

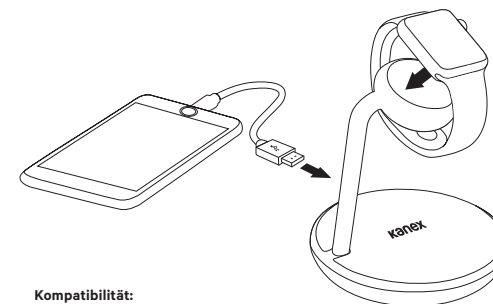
Schritt 1: Stecken Sie den mitgelieferten Netzadapter in eine Steckdose.

Schritt 2: Stecken Sie den Netzadapter in den Wechselstromanschluss an der Rückseite des GoPower Uhrenständer.



Schritt 3: Legen Sie die Rückseite Ihrer Apple Uhr auf das integrierte magnetische Aufladegerät Ihres GoPower Uhrenständer.

Schritt 4 (optional): Um Ihr iPhone, Ihr iPad oder Ihren iPod aufzuladen, stecken Sie ein Blitzladekabel in den USB-Anschluss auf der Rückseite Ihres GoPower Uhrenständer. Verbinden Sie das Blitzkabel mit Ihrem iPhone, iPad oder iPod.



**Kompatibilität:**

- Apple Watch Series 2
- Apple Watch Nike+
- Apple Watch Hermés
- Apple Watch Edition
- Apple Watch Series 1
- iPhone
- iPod
- iPad
- Andere USB-fähige mobile Geräte

**Technische Daten:**

- Apple MFi Certified - Hergestellt für Apple Uhr
- Eingabe: 100-240V, 50/60Hz
- Gesamtleistung: 5V / 3.0A
  - Ausgang 1 (Modul): 5V / 1A
  - Ausgang 2 (USB-A): 5V / 2A

**Kundenservice:**

Online: <http://www.kanex.com/contact/techsupport>  
Email: [service@kanex.com](mailto:service@kanex.com)  
Telefon: 844-228-7834

**Kanex, ein Jahr eingeschränkte Garantie:**

Kanex bietet eine einjährige (1) eingeschränkte Garantie vom Originalkaufdatum an und bietet Ersatz bei Herstellerermängeln.

**Bitte besuchen Sie :**

<http://www.kanex.com/support/warranty>, um die kompletten Garantiedetails zu sehen.

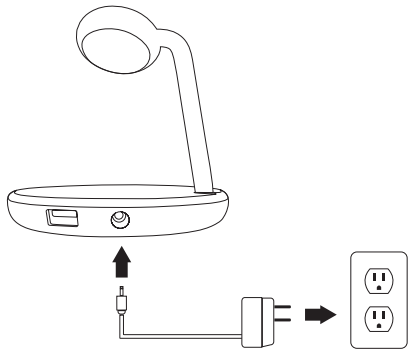
**Contenuto della confezione:**

- GoPower Watch Stand
- Alimentatore AC/DC
- Manuale utente

**Istruzioni:**

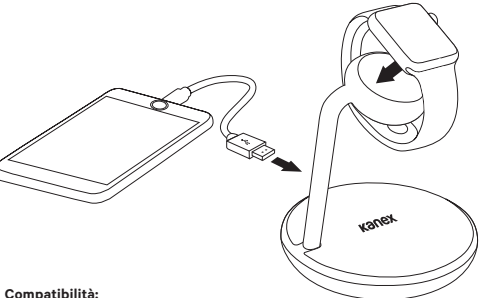
Passaggio 1: Inserire l'alimentatore in dotazione in una presa a muro.

Passaggio 2: Collegare l'alimentatore alla porta AC nella parte posteriore del GoPower Watch Stand.



Passaggio 3: Posizionare la parte posteriore dell'Apple Watch nel caricatore magnetico del GoPower Watch Stand.

Passaggio 4 (facoltativo): per caricare un iPhone, iPad, o iPod, collegare un cavo di ricarica Lightning ad una porta USB nella parte posteriore del GoPower Watch Stand. Collegare il cavo all'iPhone, iPad, o iPod.

**Compatibilità:**

- Apple Watch Series 2
- Apple Watch Nike+
- Apple Watch Hermés
- Apple Watch Edition
- Apple Watch Series 1
- iPhone
- iPod
- iPad
- Altri dispositivi mobili alimentati tramite USB

**Specifiche:**

- Certificazione MFi Apple – Realizzato per Apple Watch
- Ingresso: 100~240V; 50/60Hz
- Uscite totali: 5V / 3.0A
  - Uscita 1 (modulo): 5V / 1A
  - Uscita 2 (USB-A): 5V / 2\*

**Servizio clienti:**

Online: <http://www.kanex.com/contact/techsupport>  
 Email: [service@kanex.com](mailto:service@kanex.com)  
 Telefono: 844-228-7834

**Garanzia Kanex limitata di un anno:**

Kanex offre un (1) anno di garanzia limitata a partire dalla data di acquisto e offrirà una sostituzione del prodotto in caso si manifestino difetti di fabbricazione.

**Si prega di visitare il sito:**

<http://www.kanex.com/support/warranty> per avere informazioni pienamente dettagliate sulla garanzia.

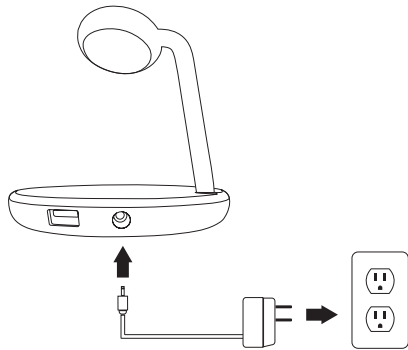
**Conteúdo da embalagem:**

- GoPower Watch Stand
- Fonte de Alimentação AC/DC
- Manual do Usuário

**Instruções de Operação:**

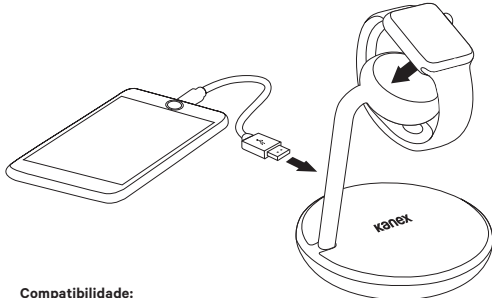
1º Passo: Conecte a Fonte de Alimentação AC/DC incluída em uma tomada de parede.

2º Passo: Conecte a Fonte de Alimentação AC à porta AC na parte traseira do GoPower Watch Stand.



3º Passo: Coloque a parte de trás do seu Apple Watch sobre o carregador integrado Magnético em seu GoPower Watch Stand.

4º Passo (opcional): Para carregar o seu iPhone, iPad, ou iPod, conecte um cabo de luz de carregamento na porta USB da parte de trás do seu GoPower Watch Stand. Conecte o cabo de luz de carregamento ao seu iPhone, iPad ou iPod.

**Compatibilidade:**

- Apple Watch Series 2
- Apple Watch Nike+
- Apple Watch Hermés
- Apple Watch Edition
- Apple Watch Series 1
- iPhone
- iPod
- iPad
- Outros dispositivos móveis alimentados por USB

**Especificações:**

- Certificado Apple MFi – Feito para Apple Watch
- Entrada: 100~240V; 50/60Hz
- Saída Total: 5V / 3.0A
  - Saída 1 (módulo): 5V / 1A
  - Saída 2 (USB-A): 5V / 2A

**Serviço de Apoio ao Cliente:**

Online: <http://www.kanex.com/contact/techsupport>  
 Endereço eletrônico: [service@kanex.com](mailto:service@kanex.com)  
 Telefone: 844-228-7834

**Garantia limitada de um ano da Kanex:**

A Kanex oferece um (1) ano de garantia limitada a partir da data original de aquisição e uma nova substituição de um produto devido a defeitos do fabricante.

**Queira visitar:**

<http://www.kanex.com/support/warranty> para saber mais pormenores acerca da garantia.

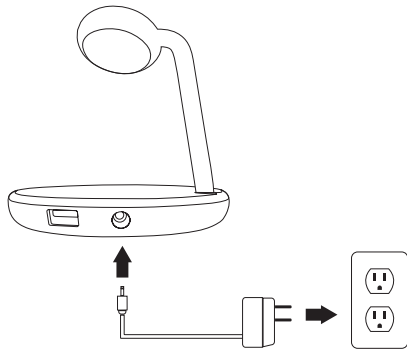
**内含:**

- GoPower手表充电座
- 交流/直流电源适配器
- 用户手册

**操作说明:**

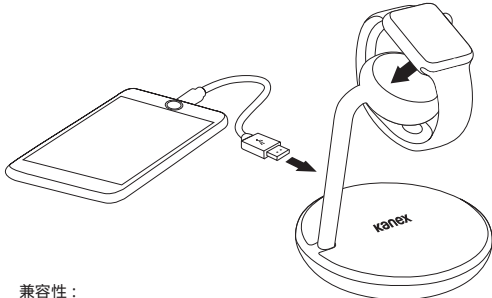
第1步: 将随附的交流电源适配器插入墙上的插座。

第2步: 将交流电源适配器插入GoPower手表充电座背面的交流端口。



第3步: 将苹果手表背面放在GoPower手表充电座的集成磁性充电器上。

第4步 (可选): 要为iPhone、iPad或iPod充电, 请将Lightning充电电缆插入GoPower手表充电座背面的USB端口, 再将Lightning电缆连接到您的iPhone、iPad或iPod。

**兼容性:**

- Apple Watch Series 2
- Apple Watch Nike+
- Apple Watch Hermés
- Apple Watch Edition
- Apple Watch Series 1
- iPhone
- iPod
- iPad
- 支持其他USB供电的移动设备

**产品规格:**

- 苹果MFi认证 - 专为苹果手表设计
- 输入: 100~240V; 50/60Hz
- 全部输出: 5V / 3.0A
  - o 输出1 (模块): 5V / 1A
  - o 输出2 (USB-A): 5V / 2A

**客户服务:**

在线访问: <http://www.kanex.com/contact/techsupport>  
 电子邮件: [service@kanex.com](mailto:service@kanex.com)  
 电话: 844-228-7834

**Kanex一年有限保修:**

Kanex提供自购买之日起一 (1) 年有限保修, 如因制造商缺陷可更换新产品。

**请访问:**

<http://www.kanex.com/support/warranty> 了解保修详情。

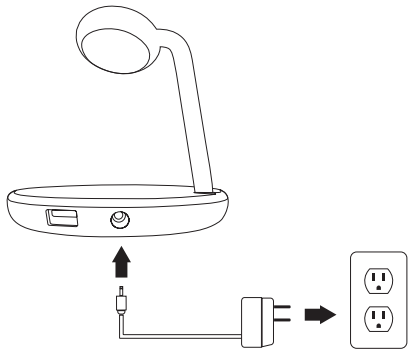
**パッケージコンテンツ:**

- GoPowerウォッチスタンド
- AC/DC電源アダプタ
- ユーザーマニュアル

**操作の手順:**

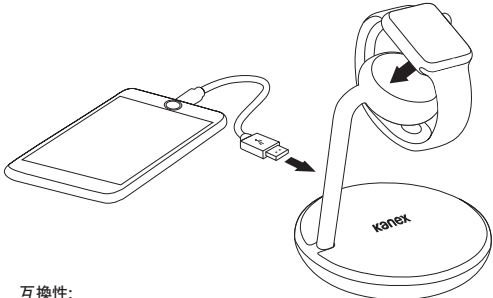
ステップ1: 壁コンセントに付属のAC電源アダプタを差し込みます。

ステップ2: AC電源アダプタをGoPowerウォッチスタンドの背面にあるACポートに差し込みます。



ステップ3: GoPowerにある統合マグネットチャージャーの上にApple Watchの背面を置きます。

ステップ4 (任意): iPhone、iPad、またはiPodを充電するには、Lightning充電ケーブルをGoPowerウォッチスタンドの背面にあるUSBポートに差し込みます。LightningケーブルをiPhone、iPad、またはiPodに接続します。

**互換性:**

- Apple Watch Series 2
- Apple Watch Nike+
- Apple Watch Hermés
- Apple Watch Edition
- Apple Watch Series 1
- iPhone
- iPod
- iPad
- その他のUSB電源モバイルデバイス

**仕様:**

- Apple MFi認定 – Apple Watch向けに製造
- 入力: 100~240V; 50/60Hz
- 合計出力: 5V / 3.0A
  - o 出力1 (モジュール): 5V / 1A
  - o 出力2 (USB-A): 5V / 2A

**カスタマーサービス:**

オンライン: <http://www.kanex.com/contact/techsupport>  
 Eメール: [service@kanex.com](mailto:service@kanex.com)  
 電話: 844-228-7834

**Kanex 制限付き一年保証:**

Kanexは購入日より一年間の制限付き保証をご提供しており、製造者による欠陥によるものにつきましては新品と交換致します。

**保証についての詳細全てにつきましては、**

<http://www.kanex.com/support/warranty> をご覧ください。

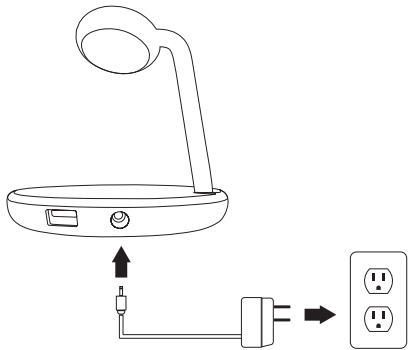
**패키지 내용물:**

- GoPower 워치 스탠드
- AC/DC 전원 어댑터
- 사용 설명서

**작동 지침:**

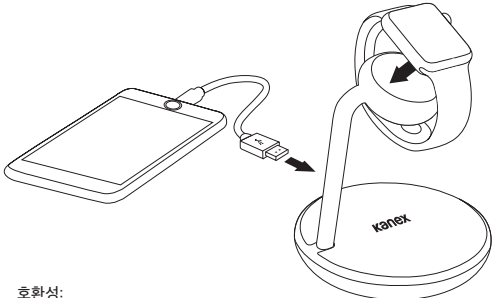
단계 1: 포함된 AC 전원 어댑터를 벽 콘센트에 연결합니다.

단계 2: AC 전원 어댑터를 GoPower 워치 스탠드의 뒷면의 AC 포트에 연결합니다.



단계 3: Apple 워치의 뒷면을 GoPower 워치 스탠드의 통합된 자석 충전기에 배치합니다.

단계 4(옵션): iPhone, iPad, 또는 iPod을 충전하려면, 라이트닝 충전 케이블을 GoPower 워치 스탠드 뒷면의 USB에 연결합니다. 라이트닝 케이블을 iPhone, iPad, 또는 iPod에 연결합니다.

**호환성:**

- Apple Watch Series 2
- Apple Watch Nike+
- Apple Watch Hermés
- Apple Watch Edition
- Apple Watch Series 1
- iPhone
- iPod
- iPad
- 모바일 장치가 작동되는 기타 USB

**사양:**

- Apple MFi 인증 - Apple 워치용으로 제조
- 입력: 100~240V; 50/60Hz
- 총 출력: 5V / 3.0A
  - o 출력 1(모듈): 5V / 1A
  - o 출력 2 (USB-A): 5V / 2A

**고객 서비스:**

온라인: <http://www.kanex.com/contact/techsupport>  
 이메일: [service@kanex.com](mailto:service@kanex.com)  
 전화: 844-228-7834

**Kanex 1년간 한정 보증**

Kanex는 구매한 날짜로부터 일(1)년 한정된 보증을 제공하며 생산과정의 결함으로 인한 경우 제품의 새 교체품을 제공합니다.

**전체 보증 세부 정보에 대해서는:**

<http://www.kanex.com/support/warranty> 를 방문하십시오.